

## 4. Фрезы насадные

## 4.4 Места сопряжения

### 4.5.1 Быстрозажимные элементы

#### Втулка переходная



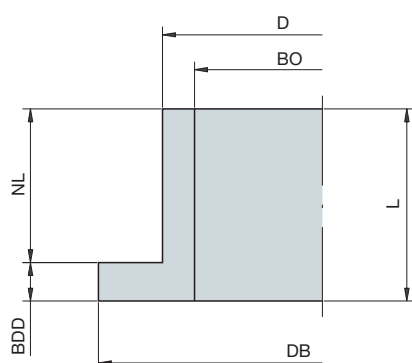
Втулка переходная с буртиком или без буртика для фрез и блоков фрез, которые можно монтировать на шпинделях различного диаметра.

#### ТВ 200-0\* с буртиком

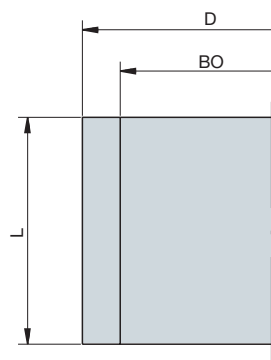
Тип	D	BO	DB	NL	BDD	ID Nr.	
	мм	мм/дюйм	мм	мм	мм		
*	30	25	50	24	4	028201	●
*	35	24	55	24	5	028202	●
*	35	25	55	24	5	028203	●
*	35	30	55	24	5	028204	●
*	40	25	60	24	5	028205	●
*	40	30	60	24	6	028206	●
*	40	35	60	24	6	028207	●
*	40	1 1/4"	60	24	6	028220	●
*	50	30	70	24	6	028208	●
*	50	35	70	24	6	028210	●
*	50	40	70	24	6	028211	●
*	50	45	70	24	6	028209	●
*	60	30	80	24	6	028212	●
*	60	35	80	24	6	028213	●
*	60	40	80	24	6	028214	●
*	60	45	80	24	6	028215	●
*	60	50	80	24	6	028216	●

#### ТВ 100-0-01\* без буртика

Тип	D	BO	L	ID Nr.	
	мм	мм	мм		
*	30	25	10	028281	●
*	30	25	11,8	028282	●
*	30	25	16	028283	●
*	30	25	20	028284	●
*	30	25	25	028285	●
*	30	25	30	028286	●
*	30	25	35	028287	●
*	30	25	40	028288	●
*	30	25	60	028289	●
*	35	30	10	028290	●
*	35	30	20	028291	●
*	35	30	30	028292	●
*	35	30	40	028293	●
*	35	30	60	028294	●
*	35	30	96	028295	●
*	40	30	20	028296	●
*	40	30	30	028297	●
*	40	30	40	028298	●
*	40	30	41	028299	●
*	40	30	53	028300	●
*	40	30	60	028301	●
*	40	30	96	028302	●
*	40	35	20	028303	●
*	40	35	30	028304	●
*	40	35	40	028305	●
*	40	35	60	028306	●
*	40	35	96	028307	●
*	50	40	96	028310	●



Втулка переходная ТВ 100-0-01 с буртиком



Втулка переходная ТВ 200-0 без буртика

## 4. Фрезы насадные

## 4.4 Места сопряжения

### 4.5.1 Быстрозажимные элементы



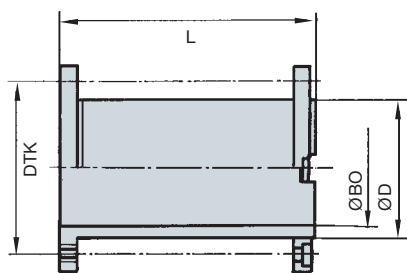
### Втулка зажимная для фиксирования комплектов инструментов винтами

Втулка переходная с буртиком или без буртика для фрез и блоков фрез, которые можно монтировать на шпинделях различного диаметра.

#### С защитным кольцом без предохранителя от проворота

##### ТВ 251-0\*

Тип	D мм	BO мм	DTK L мм мм	ID Nr. с 2 винтами	ID Nr. с 3 винтами
*	40	30	58 112	029682 ●	029653 ●
*	50	30	65 112		029683 ●
*	50	35	65 112		029684 ●
*	50	40	65 112	029671 ●	029685 ●

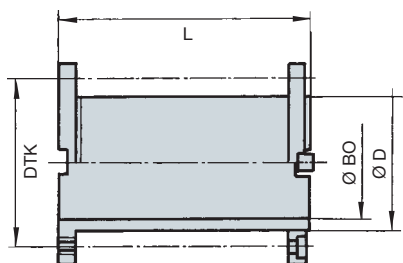


Втулка зажимная ТВ 251-0 с защитным кольцом без предохранителя от проворота

#### С защитным кольцом и с предохранителем от проворота

##### ТВ 260-0\*

Тип	D мм	BO мм	DTK L мм мм	ID Nr. с 2 винтами	ID Nr. с 3 винтами
*	50	30	65 112		029674 ●
*	50	35	65 112		029675 ●
*	50	40	65 112		029676 ●
*	60	40	75 112	029672 ●	029677 ●
*	60	40	75 100		029678 ●
*	60	50	75 100		029679 ●
*	60	50	75 95	029673 ●	029680 ●
*	60	50	75 80	029696 ●	029697 ●



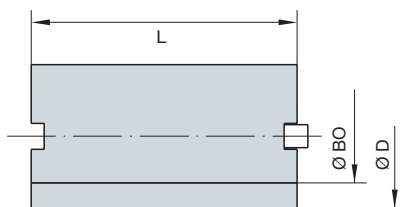
Втулка зажимная ТВ 260-0 с защитным кольцом с предохранителем от проворота

#### Запасные части

Наименование	для L мм	ID Nr.
Винт зажимной	80	007075 ●
Винт зажимной	95	007076 ●
Винт зажимной	100	007077 ●
Винт зажимной	112	007078 ●
Винт с потайной головкой для ТВ 251-0		005752 ●
Винт с потайной головкой для ТВ 260-0		005753 ●
Шпонка призматическая для ТВ 251-0		008505 ●
Шпонка призматическая для ТВ 260-0		008506 ●
Ключ SW 5		005452 ●

#### Промежуточные кольца с предохранителем от проворота

Тип	D мм	BO мм	KLH мм	ID Nr.
*	77	50	60	027875 ●
*	77	50	80	027876 ●
*	77	50	95	027877 ●
*	77	50	100	027878 ●



Промежуточное кольцо с предохранителем от проворота

- поставка со склада
- минимальный срок поставки