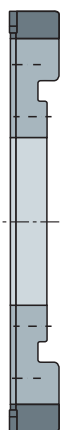


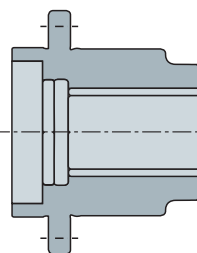
Фрезерная дробилка с пилой и фрезой из твердого сплава сборная конструкция WK 800-2
Страницы 123/124



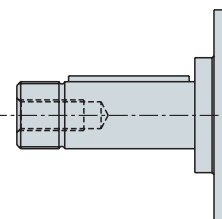
сегментная дробилка с пилой, оснащенной твердосплавными или алмазными пластинками и сегментами из твердого сплава сборная конструкция SZ 301-2 WK 800-2/ WK 210-2
Страницы 125/127



Фолдинг-дробилка, режущий материал – DP, угол 91° нестандартный угол, например, 90/90,5° WZ 200-2/HZ 200-2
Страница 119



Фланцевая втулка для фрезерной, сегментной дробилок или фолдинг-дробилки ТВ 300-0
Страница 136

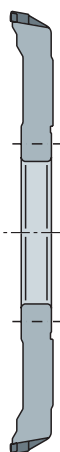


Двигатель для дробилки стандартная версия, исполнение в соответствии с типом станка

двухсторонний шипорезный станок кромкооблицовочный станок линия сращивания



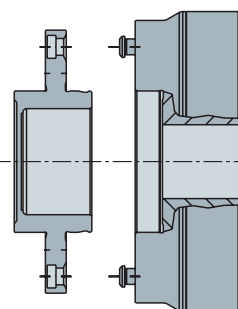
Фолдинг-дробилка, режущий материал – DP, угол 91° нестандартный угол, например, 90/90,5° WZ 200-2/HZ 200-2
Страница 119



Высокопроизводительная дробилка Turbo Wing, режущий материал DP Форма зубьев (ZF) конус нисходящий HZ 299-2
Страница 118



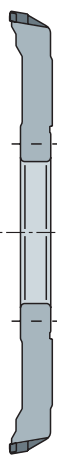
Компактная дробилка Diamaster UT, режущий материал - DP Форма зубьев ZF конус восходящий ZF конус нисходящий HZ 210-2
Страница 115/117



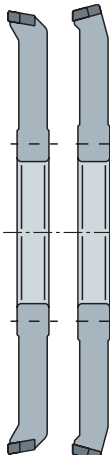
Быстрозажимной элемент для фрезерной и сегментной дробилок РМ 110-0-01
Страница 134/135



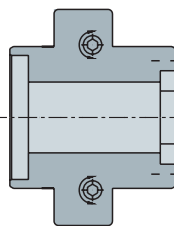
Фолдинг-дробилка, режущий материал DP, угол 91°
нестандартный угол, например, 90/90,5°
WZ 200-2/HZ 200-2
Страница 119



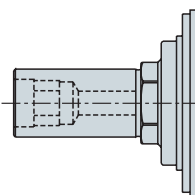
Высокопроизводительная дробилка Turbo Wing, режущий материал DP
Форма зубьев (ZF) конус нисходящий
HZ 299-2
Страница 118



Компактная дробилка Diamaster UT/DT, режущий материал – DP
ZF конус восходящий
ZF конус нисходящий
HZ 210-2
Страница 115/117



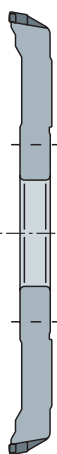
Гидравлическая зажимная втулка HF (высокочастотная) для компактной дробилки
PH 130-0-03
Страница 131



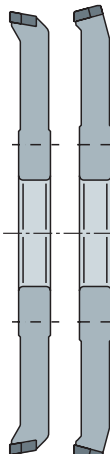
Двигатель для дробилки, высокая точность, система HF (высокочастотная)
D-40/6 КТ
двухсторонний шипорезный станок
кромкооблицовочный станок
линия сращивания



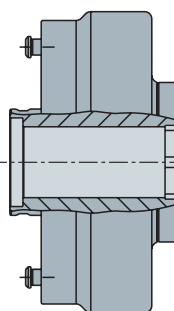
Фолдинг-дробилка, режущий материал – DP, угол 91°
нестандартный угол, например, 90/90,5°
WZ 200-2/HZ 200-2
Страница 119



Высокопроизводительная дробилка Turbo Wing, режущий материал DP
Форма зубьев (ZF) конус нисходящий
HZ 299-2
Страница 118



Компактная дробилка Diamaster UT/DT, режущий материал – DP
ZF конус восходящий
ZF конус нисходящий
HZ 210-2
Страница 116/117



Гидравлическая быстрозажимная втулка HF (высокочастотная) для дробилки
PH 110-0-01
Страница 133