



Зажимная втулка с закрытой системой

Зажимная втулка Hydro-Duo Закаленная втулка Hydro-Duo с закрытой гидравлической системой и встроенным алюминиевым клеммным кольцом. Для высокоточного закрепления и подвижного позиционирования дисковых пил на шпинделе без использования переходного кольца и шпindelной гайки.

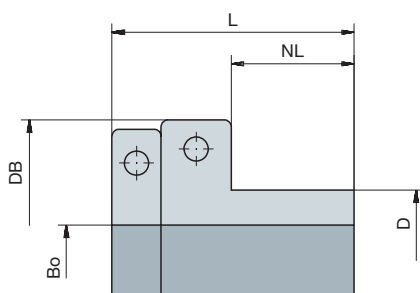
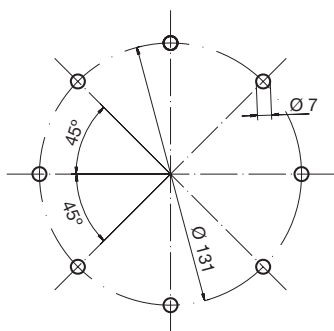


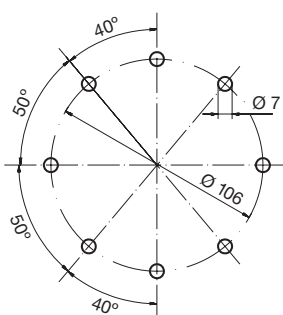
Схема посадочного отверстия инструмента для монтажа на:

PH 130-0-10*

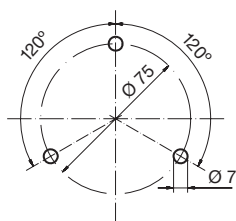
Тип	D	DB	NL	L	BO	NLA	ID Nr.
	мм	мм	мм	мм	мм	мм	
*	60	100	35	69	40	3/6/75	030572 ●
*	60	100	35	69	45	3/6/75	030573 ●
*	60	100	35	69	50	3/6/75	030574 ●
*	90	120	35	70	70	6/6/106	030571 ●
*	115	145	48,5	84	100	3/6/131	030555 ●
*	115	145	14	49,5	100	3/6/131	030557 ●



гидравлической втулке ID Nr. 030555



гидравлической втулке ID Nr. 030571



гидравлической втулке ID Nr. 030572
ID Nr. 030573
ID Nr. 030574

- поставка со склада
- минимальный срок поставки

1. Пилы дисковые

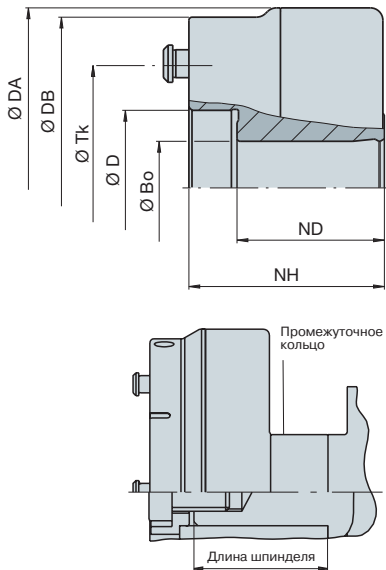
1.9 Сопряжение станок – инструмент 1.9.2 Быстрозажимная втулка



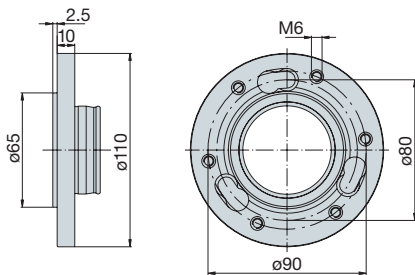
Быстрозажимная втулка Тип 110

Для стандартного шпинделя (DKN – двойной шпоночный паз). Корпус из закаленной стали, с механическим действием механизма быстрой замены без сжатого воздуха. Монтаж инструмента при помощи промежуточного фланца, подходит для правого и левого вращения.

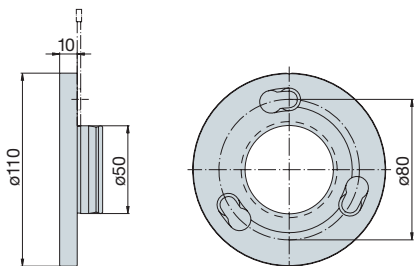
Число оборотов: $n_{max} = 12.000$ мин⁻¹.
ВНИМАНИЕ: соблюдайте максимально допустимое число оборотов монтируемого инструмента!



Быстрозажимная втулка с фланцевым креплением



Инструментальный фланец типа 110/2



Инструментальный фланец типа 110/3

PM 110-0-01*

Параметры станка	Размеры мм	ID Nr.
посадочное отверстие	30 DKN 8x3	150000 ●
наружный диаметр	DA 116 мм	
диаметр буртика	DB 110 мм	
диаметр делительной окружности	TK 80 мм	
зажимной винт		
количество зажимных винтов	3 шт.	
ширина посадки на шпинделе	ND 47,5 мм	
нулевая высота	NH 63 мм	
посадочный диаметр под фланец	D 50 мм	

Закрепление шпинделя

Производитель	ID Nr.	ID Nr.
Станок	LL	RL
ИМА	066477 ●	066477 ●
Номаг	066540 ●	066541 ●

Состоит из крепежной шайбы, крепежной гайки и крепежного винта, ключа для внутреннего шестигранника и ключа торцевого, держателя съемного.

Промежуточное кольцо для монтажа с фланцевым креплением типа 110/1, типа 110/2, типа 110/3

TR 111-0*

Тип	станок	ABM	ABM-S мм	ID Nr.
*	Номаг, ИМА	60x26x30,DKN	30 DKNx68	028800 ●

Инструментальный фланец для быстрозажимной втулки типа 110. Корпус из закаленной стали. Для быстрого зажима дисковых пил для подрезания и выборки пазов. Монтаж инструмента непосредственно на инструментальном фланце.

Количество оборотов: 12.000 мин⁻¹
ВНИМАНИЕ: не превышайте максимально допустимое число оборотов монтируемого инструмента!

TD 882-0-01 *

Тип	вид инструмента	ID Nr. LL	ID Nr. RL
*	110/2 для пил подрезающих, крепящихся на фланце	159051 ●	159052 ●
*	110/3 для зажима дисковых пил с толщиной полотна пилы 1,8-2,2 мм	159001 ●	159001 ●



Фланец

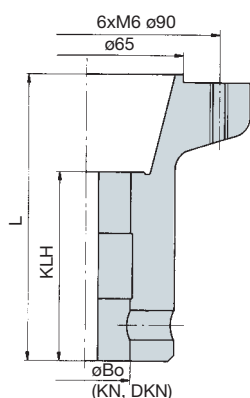
Для стандартного шпинделя (DKN - двойной шпоночный паз). Корпус из закаленной стали, с высокой точностью торцевого и радиального биения. Элементы крепления шпинделя, например, зажимная шайба, являются составными частями станка.

ТВ 300-0*

Тип	Станок	L мм	KLH мм	BO мм	ID Nr.
*	Homag, IMA	95	63	30 DKN	065600 ●

Запасные части

Наименование	Размеры	ID Nr.
Винт с потайной головкой	M6x10	005780 ●



Фланцевая втулка

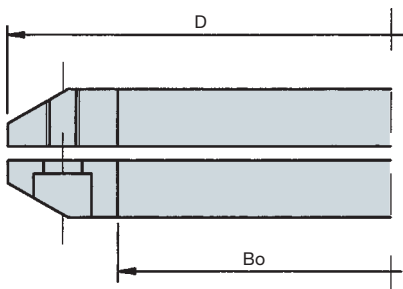


Зажимной фланец

Состоит из одной или двух частей, для многопильных станков. Подходит для вертикального пиления.

ТВ 810-0*

Тип	D мм		BO мм		NLA мм	ID Nr.
*	140	для SB = 2,2	100	DKN	4/120/9	061435 ●
*	140	для SB = 3,2	100	DKN	4/120/9	061436 ●
*	180	для SB = 2,2	100	DKN	4/140/9	061437 ●
*	180	для SB = 3,2	100	DKN	4/140/9	061438 ●



Зажимная втулка TR 810-0

- поставка со склада
- минимальный срок поставки