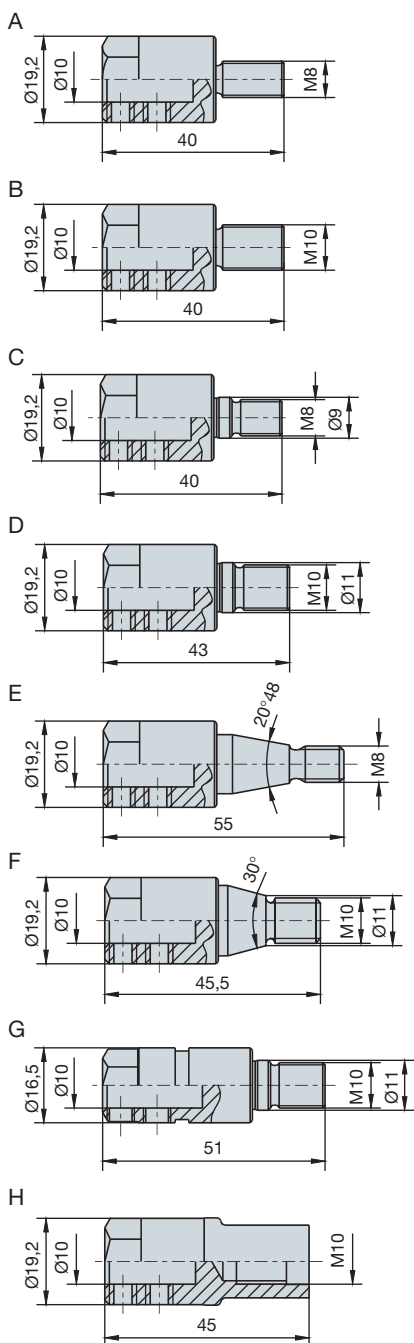


Традиционные зажимные системы для сверл



Стабильное, надежное фиксирование сверл двумя зажимными винтами, прижимная зона которых с надрезами имеет круглую форму. Наименьший шаг в сверлильной балке: 21 мм, для более мелкого шага необходимо использовать патроны и сверла из серии, где хвостовая часть 8 мм.



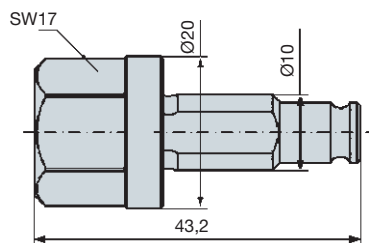
PM 320-0-28 *, **PM 320-0-29 ****, **PM 320-0-30 *****, **PM 320-0-32 ******,
PM 320-0-34 *****, **PM 320-0-40 *******, **PM 320-0-42 *******, **PM 320-0-46 *******,
PM 320-0-50 *****

Тип	Станок	GL мм	S	ID Nr. LL	ID Nr. RL		
*	Lehbrink, Nottmeyer (новое исполнение станка)	40	C	033080	● 033081	●	
**	Lehbrink, Nottmeyer (новое исполнение станка)	52	C	033082	● 033083	●	
***	Bilek, Knoevenagel	55	E	033084	● 033085	●	
****	Alberti, Balestrini, Biesse Böttcher & Gessner Busellato, Goma, Grotefeld Hüllhorst, Holz-Her, Koch Morbidelli, Reimall, Torwegge Vitar (с г.вып. 4/91), Weeke	43	D	033086	● 033087	●	
*****	Nottmeyer (старое исполнение станка)	40	A	033088	● 033089	●	
*****	Alberti, Balestrini, Bilek Busellato, Dubus, Goma Grotefeld, Ompec, Reimal SCM, Schleicher, Tanzani Viciani, Vitar (до г.вып. 4/91) Weingärtner	45,5	F	033090	● 033091	●	
*****	Ayen, Brandt, Holma Knoevenagel Mayer Reichenbacher Torwegge Zubiola	40	B	033092	● 033093	●	
*****	Morbidelli	51	G	033094	● 033095	●	
*****	Scheer	45	H	033096	● 033097	●	

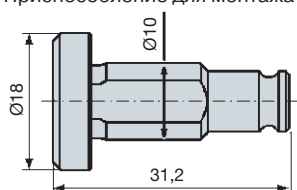
Запасные части

Наименование	Размер	ID Nr.	
Ключ	SW3	005433	●
Штифт	M 6x5	005836	●

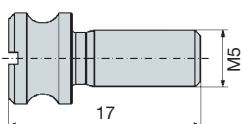
- поставка со склада
- минимальный срок поставки



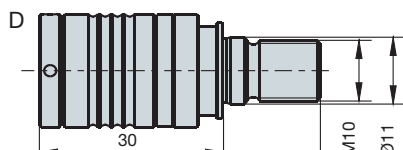
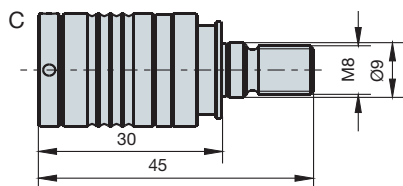
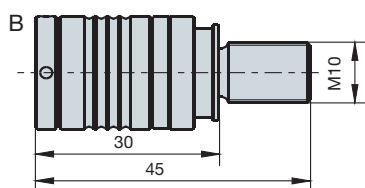
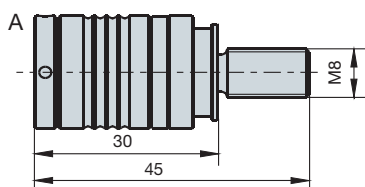
Приспособление для монтажа



Заглушка



Винт для регулировки длины



Быстрозажимные патроны для сверл

Сверло закрепляется в патроне с помощью специального винта (Ид.№ 7408), регулирующего длину. Быстрозажимные патроны особенно хорошо использовать в том случае, если необходимо очень быстро перейти на сверление отверстий другого вида. Для предотвращения загрязнения неиспользуемые патроны следует закрывать поставляемыми дополнительно заглушками. Указание: чтобы система безукоризненно функционировала, хвостовая часть сверл и фиксируемая часть должны иметь соответствующие допуски по размерам. Сверла Leitz гарантируют функциональную надежность. Прочность на удержание – до 12.000 мин⁻¹ (быстрозажимные патроны для сверл без зафиксированного инструмента необходимо, начиная с частоты вращения 9.000 мин⁻¹, закрывать заглушками Id. 115521, чтобы избежать разбалансировки).

PM 320-0-55 *, PM 320-0-56 **, PM 320-0-57 ***, PM 320-0-58 ****

Тип	Стано	GL мм	S	Направ. вращен.	ID Nr.
*	Nottmeyer (новое исполнение станка)	45	A	LL	033098 ●
*	Nottmeyer (новое исполнение станка)	45	A	RL	033099 ●
**	Alberti, Balestrini, Biesse Böttcher & Gessner Busellato, Goma, Grotefeld Hüllhorst, Holz-Her, Koch Morbidelli, Reimall, Torwegge Vitap (с г.вып. 4/91), Weeke	46	D	LL	033100 ●
**	Alberti, Balestrini, Biesse Böttcher & Gessner Busellato, Goma, Grotefeld Hüllhorst, Holz-Her, Koch Morbidelli, Reimall, Torwegge Vitap (ab BJ. 4/91), Weeke	46	D	RL	033101 ●
***	Lehbrink, Nottmeyer (новое исполнение станка)	45	C	LL	33102 ●
***	Lehbrink, Nottmeyer (новое исполнение станка)	45	C	RL	033103 ●
****	Ayen, Brandt, Holma Zubiola Knoevenagel Mayer Reichenbacher Torwegge Zubiola	45	B	LL	033104 ●
****	Ayen Knoevenagel Mayer Reichenbacher Torwegge Zubiola	45	B	RL	033105 ●

Дополнительные принадлежности

Наименование	Размер	ID Nr.
Приспособление для монтажа	d10/D20/L43,2/SW17	115522 ●
Заглушка	d10/D18/L31,2	115521 ●
Винт для регулировки длины	M 5x17	007408 ●

- поставка со склада
- минимальный срок поставки



Быстрозажимные патроны для сверл ранняя система, запасные части

Патрон для фиксирования сверл хвостовой частью 8 мм. Используется как дополнение к старой зажимной системе для сверл или как ее замена.

PM 320-0-01 *

Тип	D	d	ID Nr.	ID Nr.
	мм	мм	LL	RL
*	15,5	8	033170 ●	033171 ●

Запасные части

Наименование	Размер	ID Nr.
Ключ	SW3	005433 ●
Штифт	M 6x5	005836 ●

Патрон для фиксирования сверл с хвостовой частью 10 мм. Используется как дополнение к старой зажимной системе для сверл или как ее замена.

PM 320-0-02 *

Тип	D	d	ID Nr.	ID Nr.
	мм	мм	LL	RL
*	20	10	033270 ●	033271 ●

Запасные части

Наименование	Размер	ID Nr.
Ключ	SW3	005433 ●
Штифт	M 6x5	005836 ●

- поставка со склада
- минимальный срок поставки

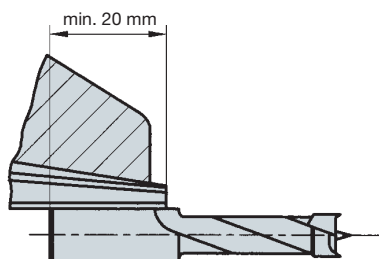
Патрон зажимной



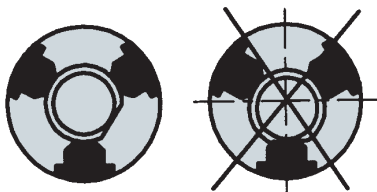
Патрон зажимной прецизионный с незначительным радиальным биением < 0,02 мм. Специальная зажимная механика с увеличенной прочностью фиксирования, предотвращающей проворот зафиксированного концевого инструмента. Бесступенчато регулируемый диаметр для фиксирования от 0,5 до 13 мм (SK 30, ISO30, SK40), от 3 до 16 мм (HSK-E/-F 63). Точно сбалансированное исполнение. Закаленные прижимные кулачки уменьшают износ. Могут использоваться для правого и левого вращения. Использовать исключительно для сверлильных работ.

Условия, которые необходимо соблюсти во время фиксирования:

- минимальная длина фиксирования
l min = 20 мм
- максимальная длина фиксирования
l max = 29 мм



- не фиксировать инструмент с конусной хвостовой частью.
- по возможности фиксировать инструмент с полностью цилиндрической хвостовой частью без лысок, пазов или других выемок.



- у сверл с лыской прижимные кулачки не должны прилегать к лыске, см. рисунок.

PM 330-0 *

Тип	Станок	D мм	d мм	S мм	A мм	Вес кг	ID Nr.
*	MAKA Reichenbacher Weeke	53	0,5-13	SK30	94	1,3	037700 ●
*	Biesse ab 9/92	53	0,5-13	SK30	94	1,3	037701 ●
*	Alberti	53	0,5-13	SK30	94	1,3	037702 ●
*	Morbidelli SCM	58	0,5-13	ISO30	102	1,4	037706 ●
*	Homag MAKA Reichenbacher SCM Stegherr	52	0,5-13	SK40	94	1,5	037704 ●
*	IMA ab Bj. 9/94 Dubus Eima Homag Weeke	52	3-16	HSK-F 63	100	1,6	037705 ●
*	CMS	52	3-16	HSK-E 63	100	1,7	037707 ●

Запасные части

Наименование	Размер	ID Nr.
Ключ	SW4	005451 ●

- поставка со склада
- минимальный срок поставки